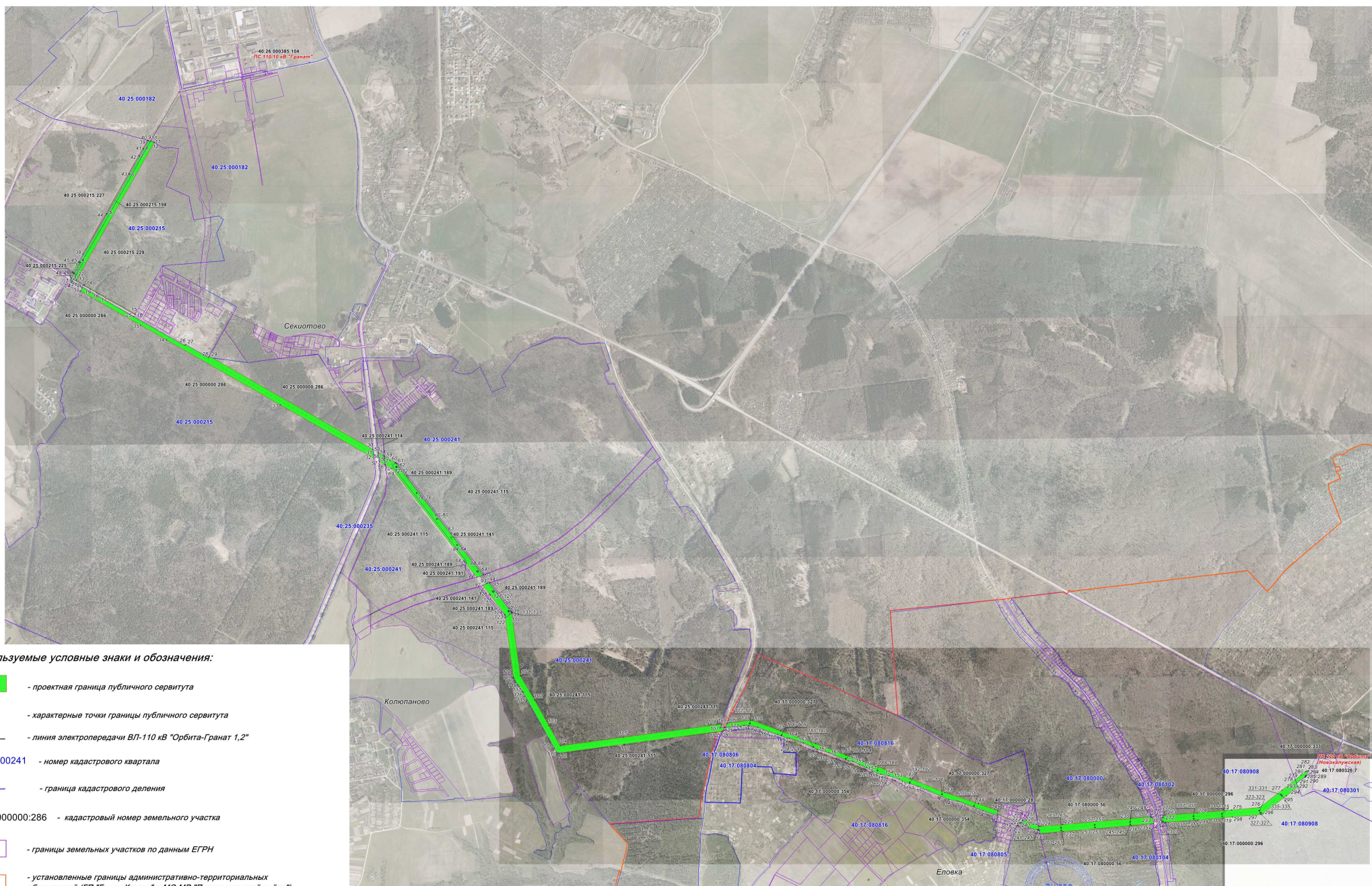








Схема расположения границ публичного сервитута под объектом ВЛ-110 кВ "Орбита-Гранат 1,2"

(наименование объекта)

План границ объекта



Используемые условные знаки и обозначения:

-  - проектная граница публичного сервитута
-  1 - характерные точки границы публичного сервитута
-  - линия электропередачи ВЛ-110 кВ "Орбита-Гранат 1,2"
- 40:25:000241 - номер кадастрового квартала
-  - граница кадастрового деления
- 40:25:000000:286 - кадастровый номер земельного участка
-  - границы земельных участков по данным ЕГРН
-  - установленные границы административно-территориальных образований (ГП "Город Калуга" и МО ИР "Перемышльский район")

Масштаб 1:12500

Подпись \_\_\_\_\_ Дата "24" декабря 2019 г.

Место для оттиска печати (при наличии) лица, составившего описание местоположения границ объекта